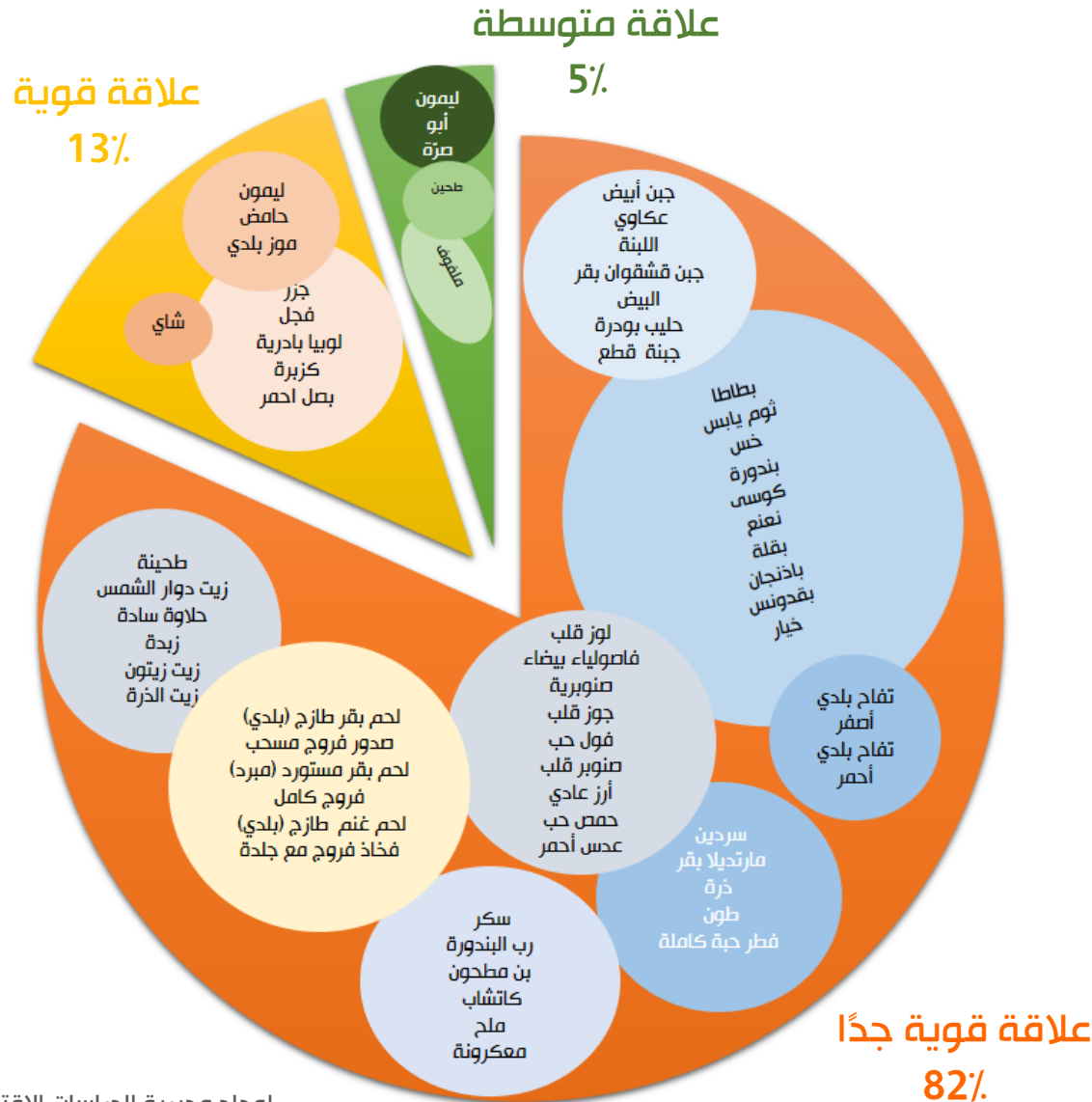


"قوة العلاقة بين أسعار السلع الغذائية في السوق المحلية وسعر صرف الدولار في السوق الحرّة"



يُبيّن هذا العرض البياني مدى إرتباط (Correlation) أسعار السلع الغذائية الأساسية بسعر صرف السوق الحرّة (المنصّات الإلكترونية)، حيث نجد أنّ 49 سلعة من أصل 60 أي ما نسبته 82% من السلع أسعارها لديها علاقة قوية جداً بسعر صرف السوق الحرّة، و أسعار ثمان سلع (سلع تُمثل 13%) لديها علاقة قوية مع سعر صرف السوق الحرّة، وأسعار ثلاث سلع فقط (أي 5%) أسعارها لديها إرتباط متوسط مع سعر صرف السوق الحرّة.

وعلى الرغم من أنّ عدداً كبيراً من هذه السلع تُزرع أو تُنتج في لبنان، فإن المنطق الاقتصادي يفرض نفسه، حيث أنّ المزارع أو المنتج يبحث عن الفرص البديلة لتسويق إنتاجه في الخارج (التصدير) ما يؤدي حكماً إلى رفع سعر المنتج محلياً. إلا أنّ هذا لا يعني أنه لا يوجد هامش من السعر باستطاعة السلطات العامة المعنية العمل على ضبطه من خلال تشجيع المنافسة محلياً.

معدل الارتباط	السلعة	معدل الارتباط	السلعة
0.918	لحم غنم طازج (بلدي)	0.978	سردين
0.917	ثوم يابس	0.973	لوز قلب
0.917	تفاح بلدي أصفر	0.972	سكر
0.909	خس	0.970	جبين أبيض عكاوي
0.906	حمص حب	0.968	اللبننة
0.906	عدس أحمر	0.967	رب البندورة
0.905	حليب بودرة	0.966	لحم بقر طازج (بلدي)
0.903	تفاح بلدي أحمر	0.964	مارتديلا بقر
0.898	فخاذا فروج مع جلدة	0.963	طحينة
0.894	فطر حبة كاملة	0.963	جبين قشقوان بقر
0.894	جبنة قطع	0.961	زيت دوار الشمس
0.892	زيت الخرة	0.960	بن مطحون
0.888	بندورة	0.959	حلاوة سادة
0.878	كوسى	0.958	فاصولياء بيضاء صنوبرية
0.874	نعنع	0.957	صدور فروج مسح
0.852	بقلة	0.956	كاتشاب
0.820	باذنجان	0.955	زبدة
0.815	بقدونس	0.954	زيت زيتون
0.801	خيار	0.954	ذرة
0.795	جزر	0.954	لحم بقر مستورد (مبرد)
0.777	فجل	0.952	طون
0.772	ليمون حامض	0.948	البيض
0.737	موز بلدي	0.947	جوز قلب
0.714	لوبيا بادرية	0.942	فول حب
0.708	كزبرة	0.937	ملح
0.669	بصل احمر	0.937	صنوبر قلب
0.646	شاي (غير منكه)	0.935	فروج كامل
0.506	ملفوف	0.931	بطاطا
0.494	طحين	0.924	أرز عادي
0.491	برتقال أبو صرة	0.920	معكرونة