

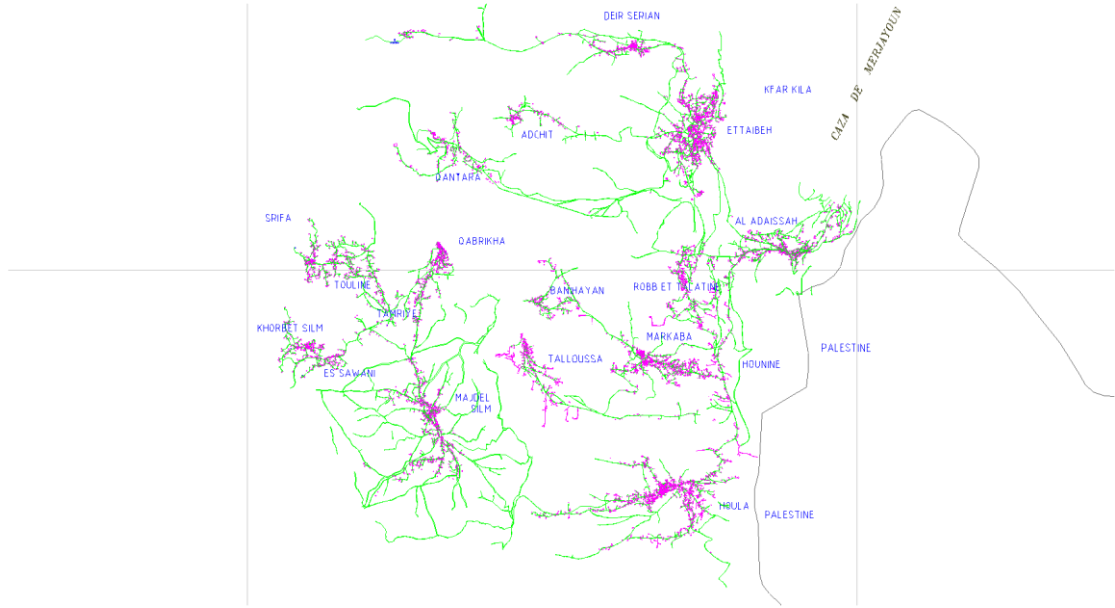
## الخطة التنموية لقرى وبلدات اتحاد جبل عامل

عرض عام موجز

م. مها لطف جمول

المركز الاستشاري للدراسات والتوثيق

الأربعاء ٢٠٠٨/٣/١٢



## لماذا الخطة التنموية؟

منطلقات العمل..

- واقع المنطقة التاريخي المهمل
- فترات الاحتلال السابقة
- استمرار عدم الاكتراث الرسمي الحالي
- الحاجة لبلورة تصوّر عام لوضع المساعدات الخارجية الواصلة من خلال اقتراح خطة تنموية شاملة
- الإطّلال على واقع المشاكل في المنطقة
- ضرورة التخطيط العلمي للحاجات المستقبلية

## لماذا الخطة التنموية؟

### الأسئلة الأساسية..

- لماذا بلدتك هي عضو في الاتحاد؟
- ما هي مقومات العمل الممكنة في ظل الاتحاد؟ (طبيعة القرى وتجانسها من الناحية البنيوية والجغرافية و..)
- ما هي العقبات الأساسية التي تواجهك كرئيس بلدية في مجال العمل التنموي؟
- ما هي الخطوات التي تقوم بها على مستوى بلدة وعلى مستوى اتحاد لتذليل هذه العقبات؟
- ما هي الإمكانيات المتوافرة لديك لتحقيق أهدافك الحالية والمستقبلية؟

## الخطة التنموية

### قبل ... وخلال ... مسودة الخطة ...

- لم يكن لدى الجميع رؤية واحدة حول الأسباب التي دعت له للدخول في الاتحاد
- لم يكن لدى الجميع تصورٍ موحدٍ حول العملية التنموية المطلوبة، لكن الـ جميع دون استثناء كان لديه تصورٌ ما حول عمليات التحسين المطلوبة كلٌ لبلدته.
- كان الجميع قد بدأ بالفعل بالعمل منذ فترة دون انتظار نتائج الخطة التنموية . وهذا ما فرضته عملية إزالة آثار العدوان الإسرائيلي.
- استحسن الجميع تقريباً الإمكانيات المتاحة للحصول على مساعدات خارجية، سواء كانت مالية أو عينية بغض النظر عن التكاليف الممكن ترتبها على البلديات جراء هذه المشاريع.

## الخطة التنموية

### تشخيص المشاكل والعقبات

#### (١) عقبات خارجية:

- a. عقبات على المستوى السياسي
- b. عقبات على المستوى المالي
- c. التهديد الصهيوني
- d. عقبات لوجستية
- e. عقبات على مستوى التخطيط العام

## الخطة التنموية

### تشخيص المشاكل والعقبات

#### ٢. عقبات داخلية:

١. وجود أكثر من جهة فاعلة على الأرض
٢. استبدال رؤساء البلديات بعد ثلاث سنوات
٣. مستوى التفاعل مع السكان
٤. الاضطراب في تحديد أولويات المشاريع المطلوب تنفيذها
٥. إدارة المشاريع أثناء وبعد التنفيذ
٦. غياب البعد الاجتماعي الفاعل
٧. محدودية نشاطات التعاونيات الزراعية

## الخطة التنموية

### إعادة تحديد الأهداف العامة

١. التكامل التنموي لبلدات الاتحاد بلحاظ وحدة المنطقة وتماسكها
٢. ترشيد استغلال الموارد لضمان التنمية المستدامة
٣. تحسين الإنتاجية وزيادة فرص العمل
٤. المحافظة على البيئة
٥. المحافظة على التراث خاصة منه تراث المقاومة
٦. تأمين خدمات البنية التحتية الأساسية للجميع

### التوجهات العامة للتنمية

#### في الخطة المقترحة

- الخطة هي إطار عام لعدد من البلدات، لوضع بدائل حلول ممكن تطبيقها، ويمكن أن تعمل في غياب الرؤية الرسمية الحاكمة.
  - الخطة في الأساس تعتمد على تجاوز العقبات الداخلية.
  - تعمل الخطة من على اقتراح سياسات عامة إضافة لعدد من المشاريع القابلة للتنفيذ.
- تعتمد عملية التنمية على مبدأ التكامل ما بين:

- ١- إدارة المشاريع
- ٢- توفير البعد الاقتصادي لها
- ٣- مراعاة البعد الاجتماعي والثقافي
- ٤- مراعاة البعد البيئي
- ٥- توفير عوامل الاستدامة المطلوبة

## ما بعد الخطة...

- توفير المناقشات الجديدة للخروج بخلاصات حول الأفكار المطروحة.
- الخطة باعتبارها توصيات مُلزمة لعمل البلديات، ويتم تبني العمل من خلالها للسنوات الخمس القادمة.
- إعداد جدول مالي - زمني للتطبيق.
- اعتبار تنفيذ مشاريع مشتركة بين قرى الاتحاد أولويات تنموية تعادل تنفيذ مشاريع خاصة داخل البلديات نفسها.
- التساؤل حول إمكانية تطبيق الأفكار في القرى المحتمل انضمامها إلى الاتحاد.